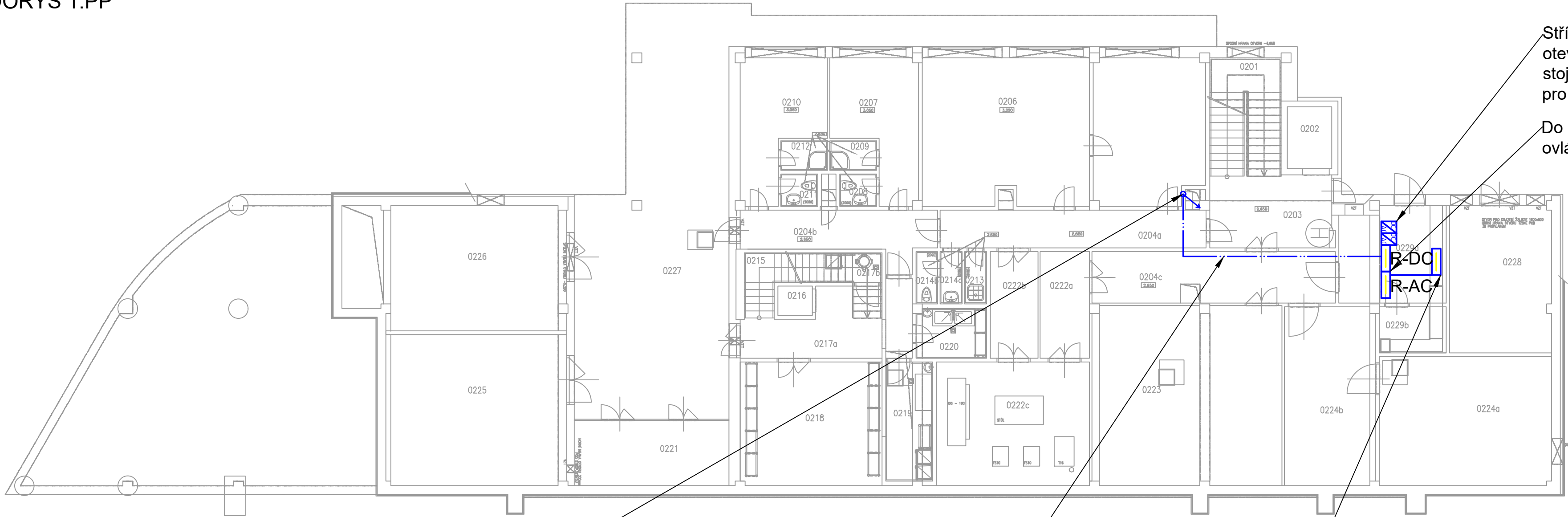


PŮDORYS 1.PP



Střídače FVE umístěny v otevřeném systémovém stojanu s dostatečným odstupem pro odvod tepla

Do rozvaděče R- AC bude umístěna jednotka ovládání FVE 0-100%

Kabelové vedení do rozvaděče R- FVE- DC
Provedení ocelový stoupací žebřík kabely solární 1x10 mm, B2cas1d0 v místech prostupu požární úseků utěsněno požární mi ucpávkami

Kabelové strasy do rozvaděče R- FVE- DC
Provedení ocelový neperforovaný žlab Umístěný v protipožárním tunelu s odolností P60 R referenční typ desky PROMATECT® umístěný nad podhledem

Stávající rozvaděč HR pole 3
Hl. jistič FVE, tlačítko STOP FVE

Legenda elektro

- Kabelová trasa DC kabel solární 10
- Kabelová trasa AC
- Rozvaděč
- Střídač 50 kW
- Prostup do patra

objednatel: SPORTARENA TEPLICE, MĚSTO TEPLICE		vyhotovení:					
zhotovitel části projektu:		razítko					
<div><div></div><div>SolPower - PS PROMO TRADE s.r.o. Provozovna: Důlní 441, 418 01 Bílina 1-Mostecké Předměstí Sídlo : Revoluční 25, Světec - Chotějovice IČO: 083 72 772 web.: https://solpower.cz tel.: +420606043991</div></div>							
vypracoval (projektant):							
autorizoval (zodpovědný projektant):							
Pavel Kastner		řízení projektu (hlavní inženýr projektu):					
Pavel Kastner		Lukáš Novák					
stavebník:							
SPORTARENA TEPLICE, MĚSTO TEPLICE							
kraj:	Ústecký	st.úřad:	Teplice	část:	Teplice	stupeň PD	Studie proveditelnosti
místo stavby:						datum	12/2025
Na Stínadlech 3280, 415 01 Teplice, Česká republika						formát	A3
část:			stavba:			měřítko	-
D1.4 Dokumentace technických zařízení budov			FVE bez akumulace elektrické energie			zakázka	25/011
obsah:						číslo (ozn.) dokumentu:	D 1.4.2
PŮDORYS 1.PP							